

Temat: Sprawdzian wiadomości – układ ruchu

1. Zaznacz trzy spośród podanych funkcji, które dotyczą szkieletu.
- A. Stanowi rusztowanie ciała.
  - B. Reguluje czynności życiowe organizmu.
  - C. Neutralizuje toksyny.
  - D. Magazynuje sole mineralne.
  - E. Uczestniczy w wydalaniu szkodliwych substancji.
  - F. Uczestniczy w poruszaniu się.

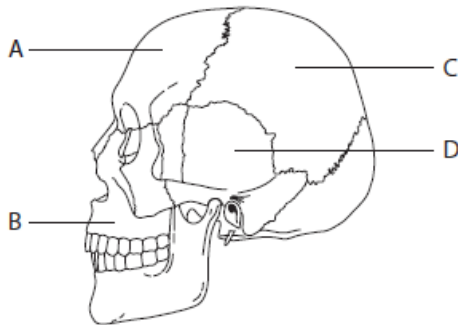
0-1 p.

2. Dokończ zdanie. Zaznacz odpowiedź spośród podanych.  
W skład szkieletu osiowego wchodzi
- A. czaszka, kręgosłup, żebra, mostek.
  - B. żebra, obojczyk, czaszka, kość udowa.
  - C. mostek, klatka piersiowa, kręgosłup, kość miedniczna.
  - D. rzepka, kość ramienna, żebra, szczęka.

0-1 p.

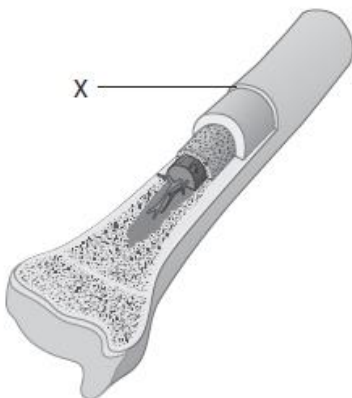
3. Na rysunku literami A–D oznaczono wybrane kości czaszki.  
Przyporządkuj podanym kościom odpowiednie litery.

0-4 p.



- 1. Szczęka – \_\_\_\_\_
- 2. Kość ciemieniowa – \_\_\_\_\_
- 3. Kość skroniowa – \_\_\_\_\_
- 4. Kość czołowa – \_\_\_\_\_

4. Na rysunku została przedstawiona budowa kości długiej.



- a) Dokończ zdanie. Zaznacz odpowiedź spośród podanych.  
Na rysunku literą X oznaczono
- A. nasadę kości.
  - B. okostną.
  - C. szpik kostny.
  - D. trzon kości.

0-1 p.

- b) Podaj funkcję oznaczonego elementu.

0-1 p.

\_\_\_\_\_

\_\_\_\_\_

5. Mięśnie kończyn pracują w parach i działają przeciwstawnie. Jeśli jeden z nich powoduje zgięcie kończyny, to drugi umożliwia jej wyprostowanie.

- a) Na rysunku ramienia zaznacz strzałką mięsień, dzięki któremu ramię znajduje się w przedstawionej pozycji.

0-1 p.



0-2 p.

- b) Uzupełnij poniższe zdania tak, aby zawierały prawdziwe informacje. Podkreśl właściwe określenia.  
Mięsień dwugłowy ramienia ma *dwa / trzy* brzośnie. Należy on do *prostowników / zginaczy*.

6. W stawach występuje jama stawowa, czyli przestrzeń wypełniona mazią stawową. Wyjaśnij, jaką rolę odgrywa maź stawowa podczas wykonywania ruchów.

0-1 p.

\_\_\_\_\_

7. Oceń, czy poniższe informacje dotyczące mięśni są zgodne z prawdą. Zaznacz literę P, jeśli informacja jest prawdziwa, albo literę F – jeśli jest fałszywa.

0-3 p.

1.	Głównym procesem dostarczającym energii potrzebnej do pracy mięśni jest oddychanie tlenowe.	P	F
2.	Mięśnie szkieletowe są zbudowane z tkanki mięśniowej gładkiej.	P	F
3.	Ścięgna przyczepiają mięśnie szkieletowe do kości.	P	F

8. Zarówno szkielet, jak i mięśnie szkieletowe są przystosowane do znoszenia znacznych obciążeń. Jednak na skutek niewłaściwego trybu życia mogą się pojawić wady lub uszkodzenia aparatu ruchu.

- a) Dokończ zdanie. Zaznacz odpowiedź spośród podanych.

0-1 p.

Boczne skrzywienie kręgosłupa to

- A. krzywica.
- B. nadmierna lordoza.
- C. nadmierna kifoza.
- D. skolioza.

- b) Podaj przykład niewłaściwego zachowania, które może doprowadzić do bocznego skrzywienia kręgosłupa.

0-1 p.

\_\_\_\_\_

9. Wymień dwa sposoby zapobiegania wadom stóp.

0-2 p.

1. \_\_\_\_\_

2. \_\_\_\_\_