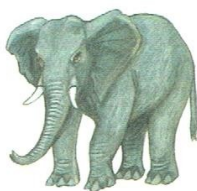
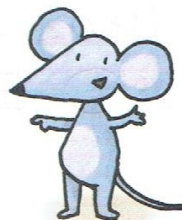


## Dla Jasia Karta pracy 6

**2** Przeczytaj nazwy obrazków. Podkreśl spółgłoski miękkie.

**Spółgłoski miękkie** to „ć”, „ś”, „ń”, „ź”, „dź” oraz „ci”, „si”, „ni”, „zi”, „dzi”.  
Są dwa sposoby zapisywania spółgłosek miękkich: za pomocą kreski nad literą lub za pomocą litery „i”.



słoń



ślimak



żrebię



babcia



dziadek

**3** Ułóż z podanych części jak najwięcej wyrazów ze zmiękczeniem utworzonym za pomocą litery „i”. Zapisz te wyrazy w liniaturze.

zie

cia

nie

sia

dzia

lony sło bo cio sę no sto wa dek Zo

- Podkreśl w zapisanych wyrazach literę po spółgłosce miękkiej. Odpowiedz, czy oznacza ona samogłoskę czy spółgłoskę.

Przed samogłoskami, czyli przed „a”, „ą”, „e”, „ę”, „i”, „o”, „u”, „ó”, „y”, zmiękczenia zapisujemy za pomocą litery „i”: „ci”, „dzi”, „ni”, „si”, „zi”.

