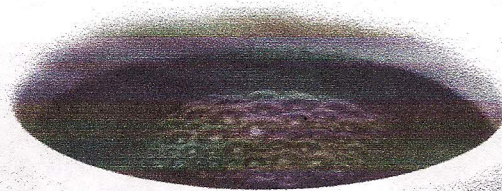


# CZEKOLADA PITNA



4 PORCJE

## PRODUKTY

- LITR MLEKA
- 8-12 ŁYŻECZEK CZEKOLADY PITNEJ GORSKIEJ (2-3 ŁYŻECZKI NA KUBEK)

## PRZYGOTUJ



ŁYŻECZKA



KUBEK



GARNEK



RĘKAWICE KUCHENNE

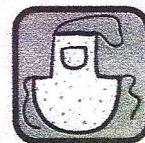
PAMIĘTAJ!

.....

UMYJ RĘCE.



ZAŁÓŻ FARTUCH.



NAJPIERW PRZECZYTAJ POLECENIE POD OBRAZKIEM. PÓŹNIEJ PRZYJRZYJ SIĘ OBRAZKOWI, A DOWIESZ SIĘ, JAK WYKONAĆ DANĄ CZYNNOŚĆ.